

Создание отрисовок

После построения выкройки необходимо подготовить отрисовки выкройки в натуральную величину на кальке для создания деталей аппликации.

Нам понадобится калька, ножницы по бумаге и фломастеры. Использовать необходимо именно кальку, потому что мы будем работать и с лицевой и с обратной стороной отрисовки.

Надо подготовить 3 листа кальки для переда купальника, спинки купальника и рукавов. Если трусики купальника будут активно украшены аппликацией, имеет смысл рисовать юбочки отдельно, в этом случае понадобится еще один лист кальки.

Для начала работы надо листы кальки сложить пополам по вертикали. Кальку для рукавов надо сложить по вертикали еще раз, разделив лист на четыре вертикальные части.

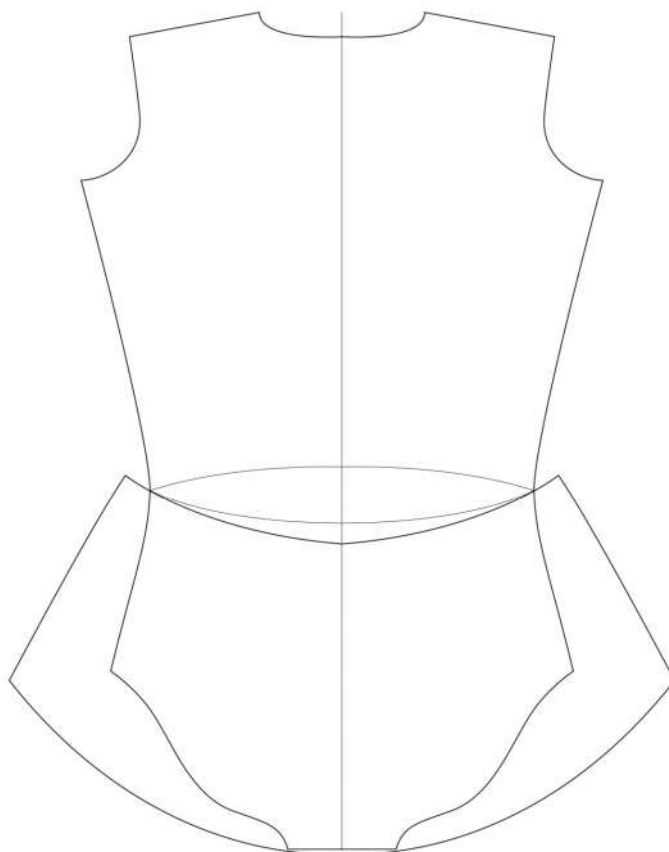
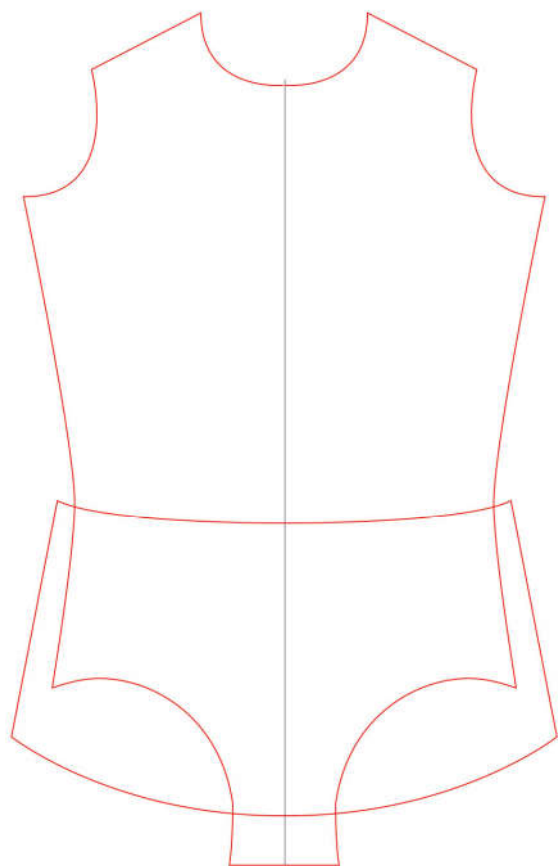
Сложенную по вертикали кальку прикладываем к средней линии выкройки (для стабильного позиционирования можно приколоть кальку к выкройке булавками) и фломастером обводим контуры переда. Переворачиваем кальку и обводим контуры на другую сторону относительно сгиба.

Внимание! Если у вас планируется юбка с низкой посадкой, на отрисовке переда не забудьте отметить линию талии.

Так же на другую кальку обводим контуры выкройки спинки.

Если у нас планируется юбка с низкой посадкой, то переводим юбку точно так же, как переводили и переднюю часть юбки.

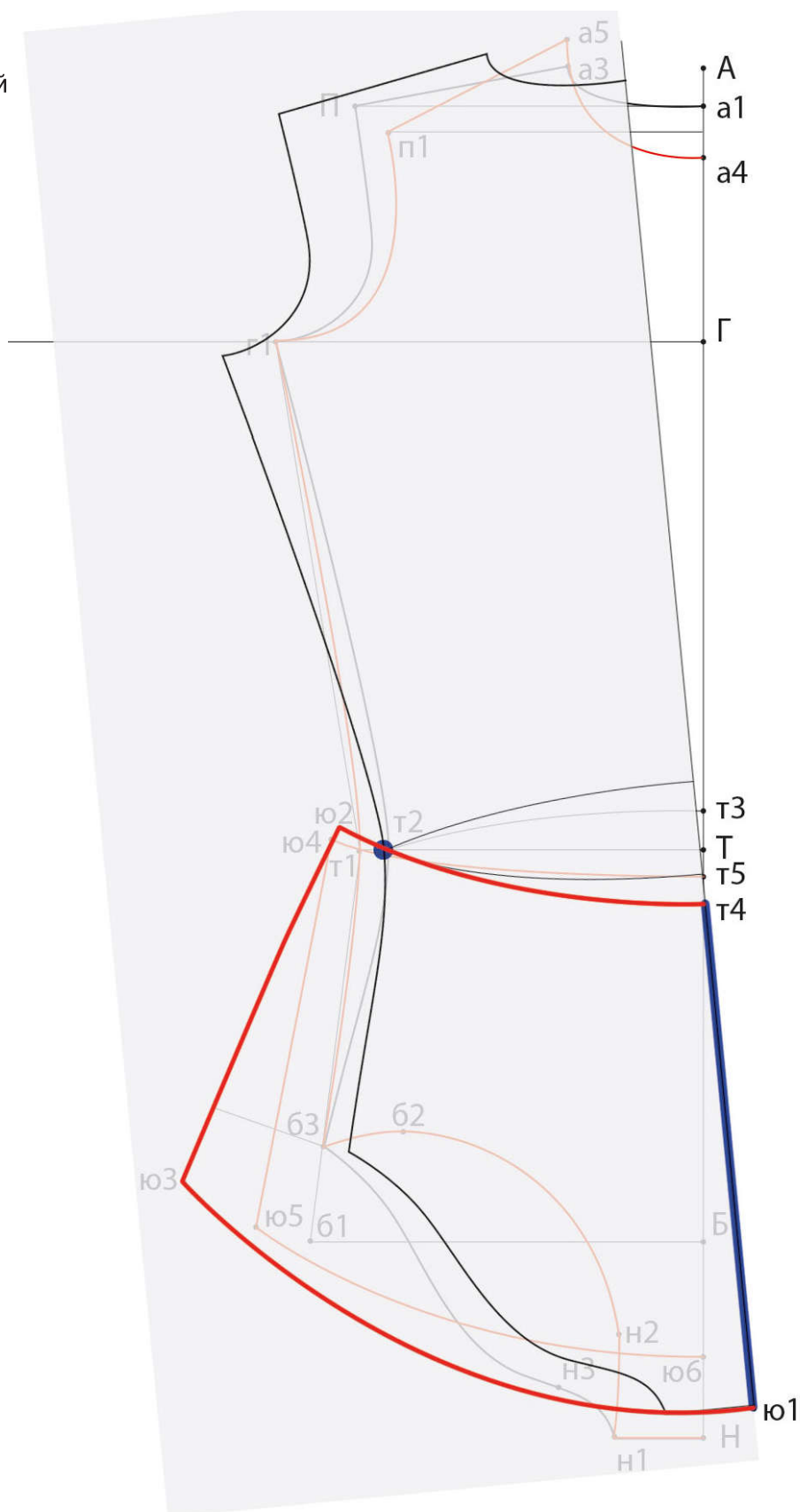
Если планируется юбка с высокой посадкой, то надо действовать несколько по другому. Надо линию сгиба отрисовки совместить с косой линией сгиба юбки сзади, и поместить точку талии на боковом шве (точка Т2), отмеченную на кальке, на линию притачивания юбки сзади на миллиметровке и обвести на кальке заднюю деталь юбки. Если этот вариант труден для понимания, то можно перевести заднюю деталь юбки на отдельную кальку, вырезать её, и в разложенном виде обвести её на отрисовку спинки так, чтобы её верхняя линия прошла через точки пересечения отсровка с боковыми швами (точки Т2).



На кальку для рукавов обводим два рукава, используя в качестве средних линий линии сгиба четвертей. Стараемся спозиционировать рукава на одном уровне.

Если необходимо, делаем отрисовки деталей юбки на отдельной кальке.

Теперь на отрисовках можно нарисовать детали аппликации в натуральную величину в соответствии с эскизом.



Масштабная модель: отрисовки масштабной модели

Для дальнейшей работы нам надо создать отрисовки для масштабной модели, которую мы будем шить на курсе. Вам надо сделать копии последующих трех листов (перед, спинка, рукав) на кальке (это важно, потому что нам надо будет работать с обратной стороной отрисовки).